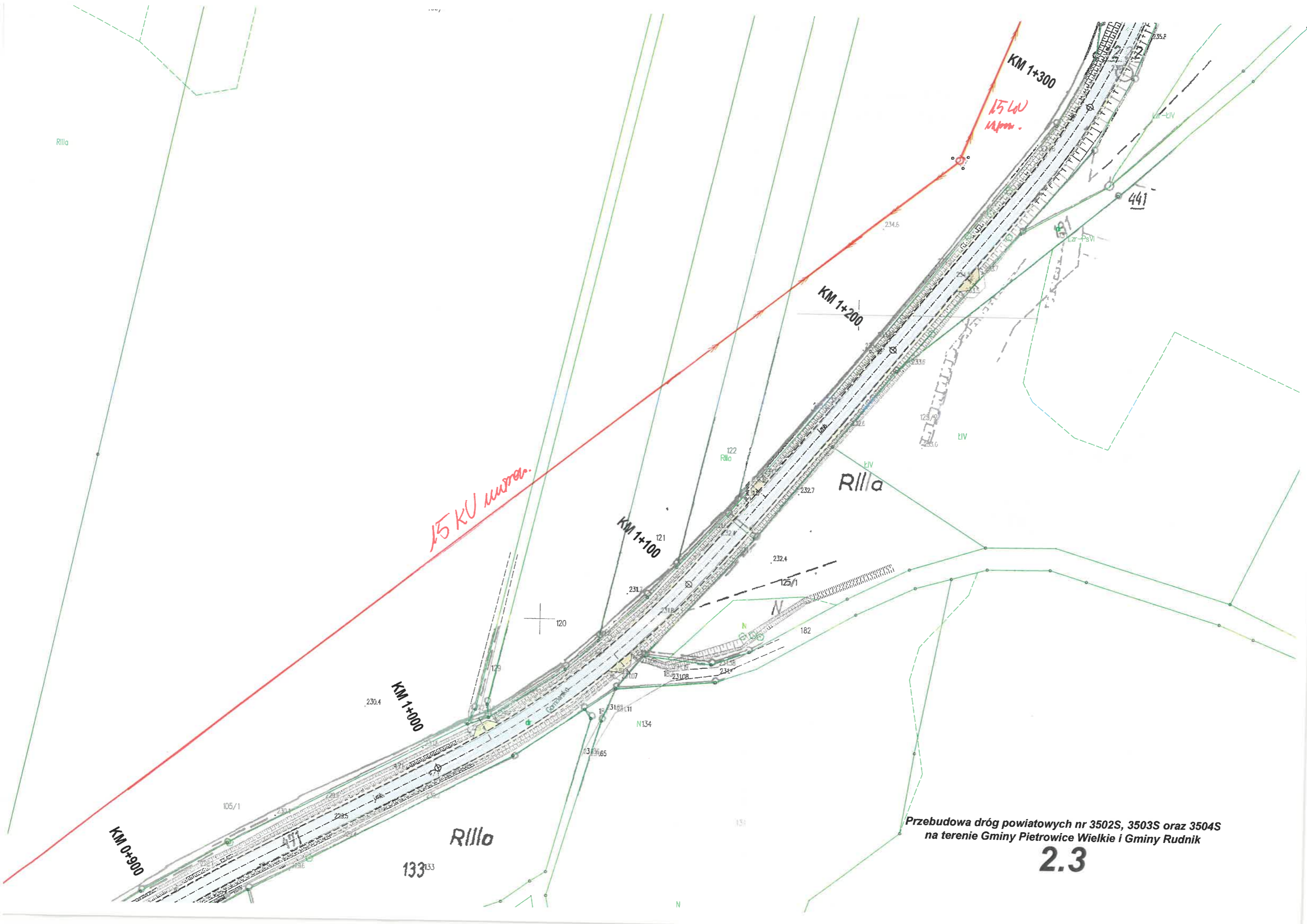
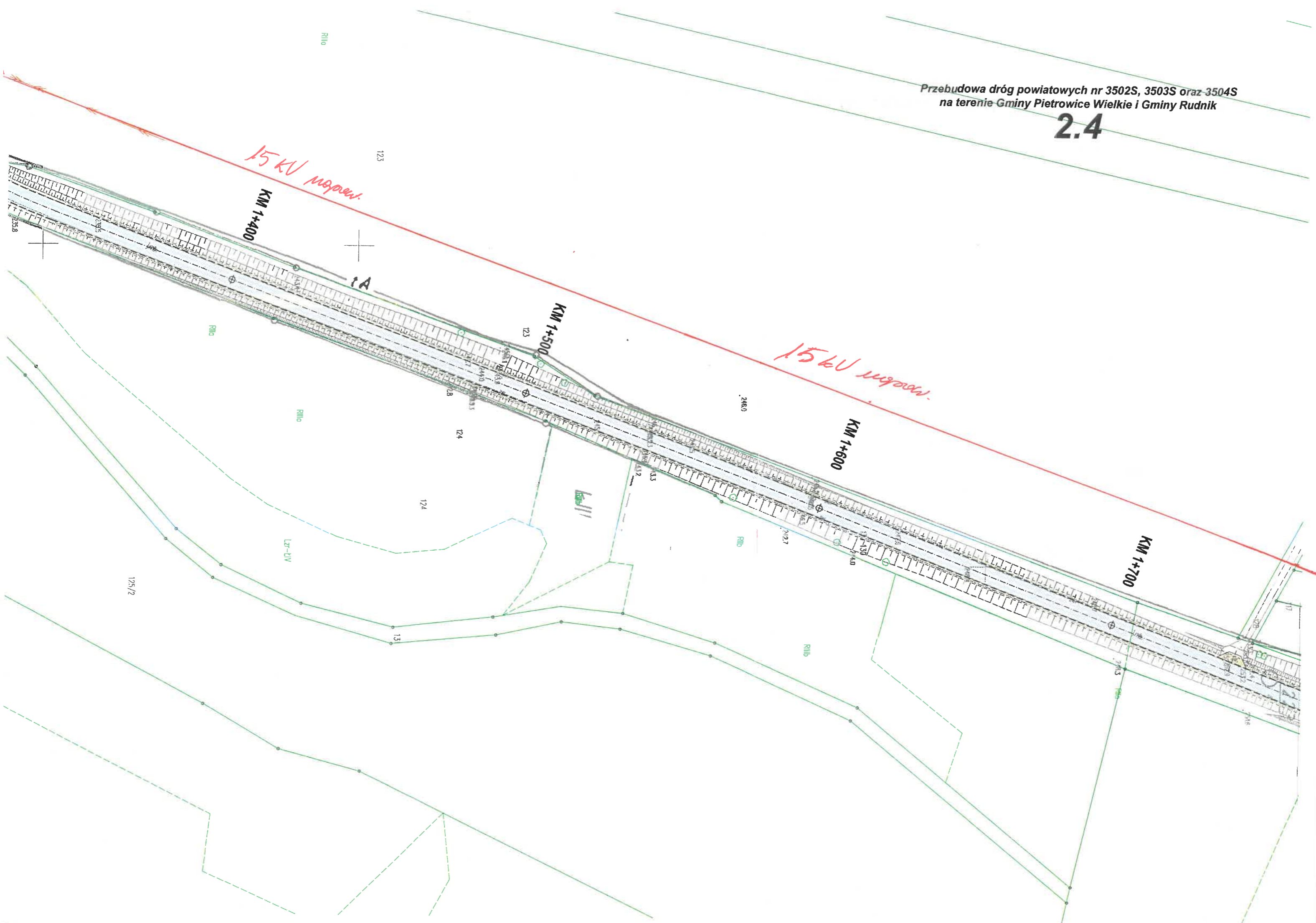


2.2



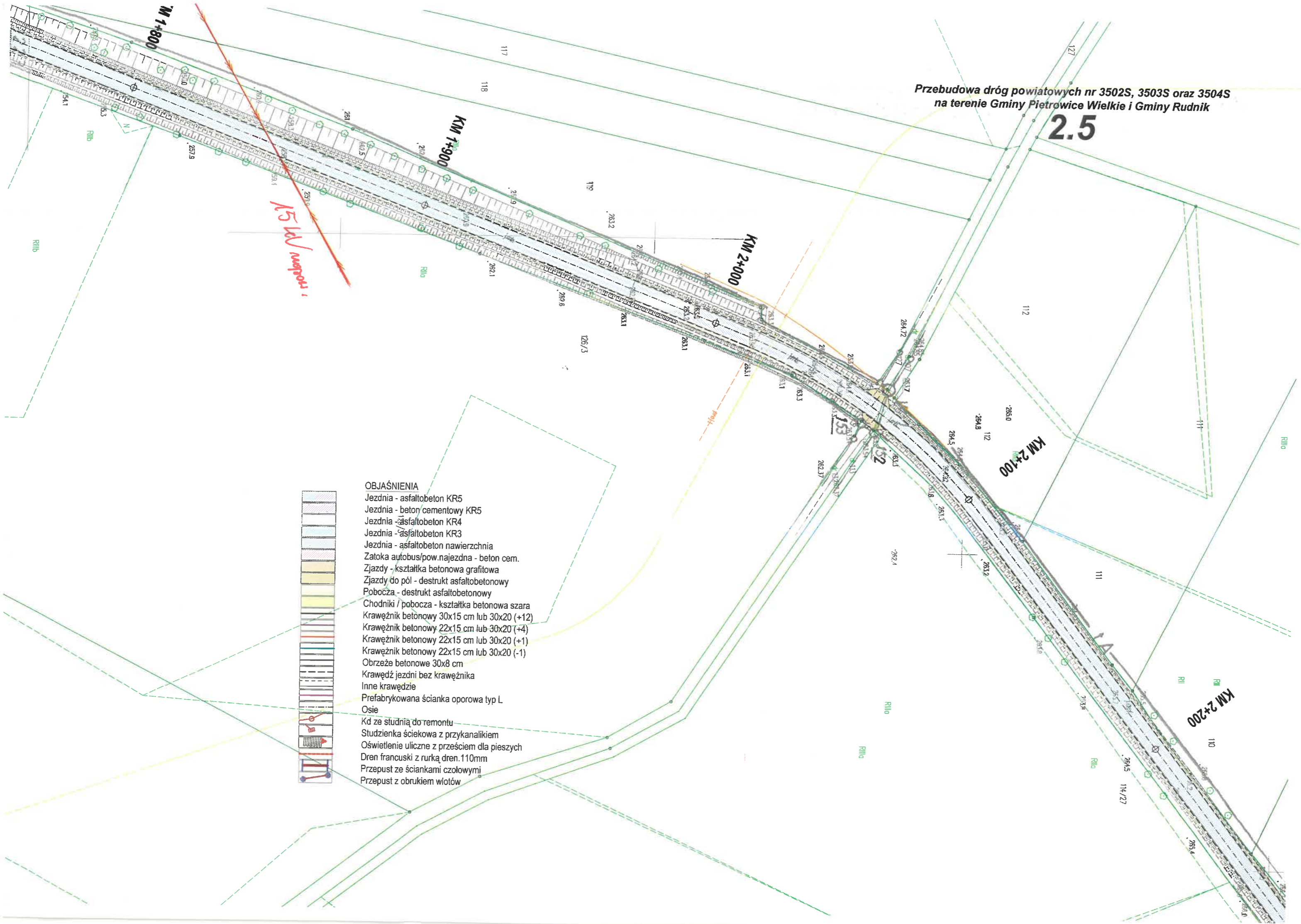
Przebudowa dróg powiatowych nr 3502S, 3503S oraz 3504S
na terenie Gminy Pietrowice Wielkie i Gminy Rudnik

2.4



Przebudowa dróg powiatowych nr 3502S, 3503S oraz 3504S
na terenie Gminy Pietrowice Wielkie i Gminy Rudnik

2.5

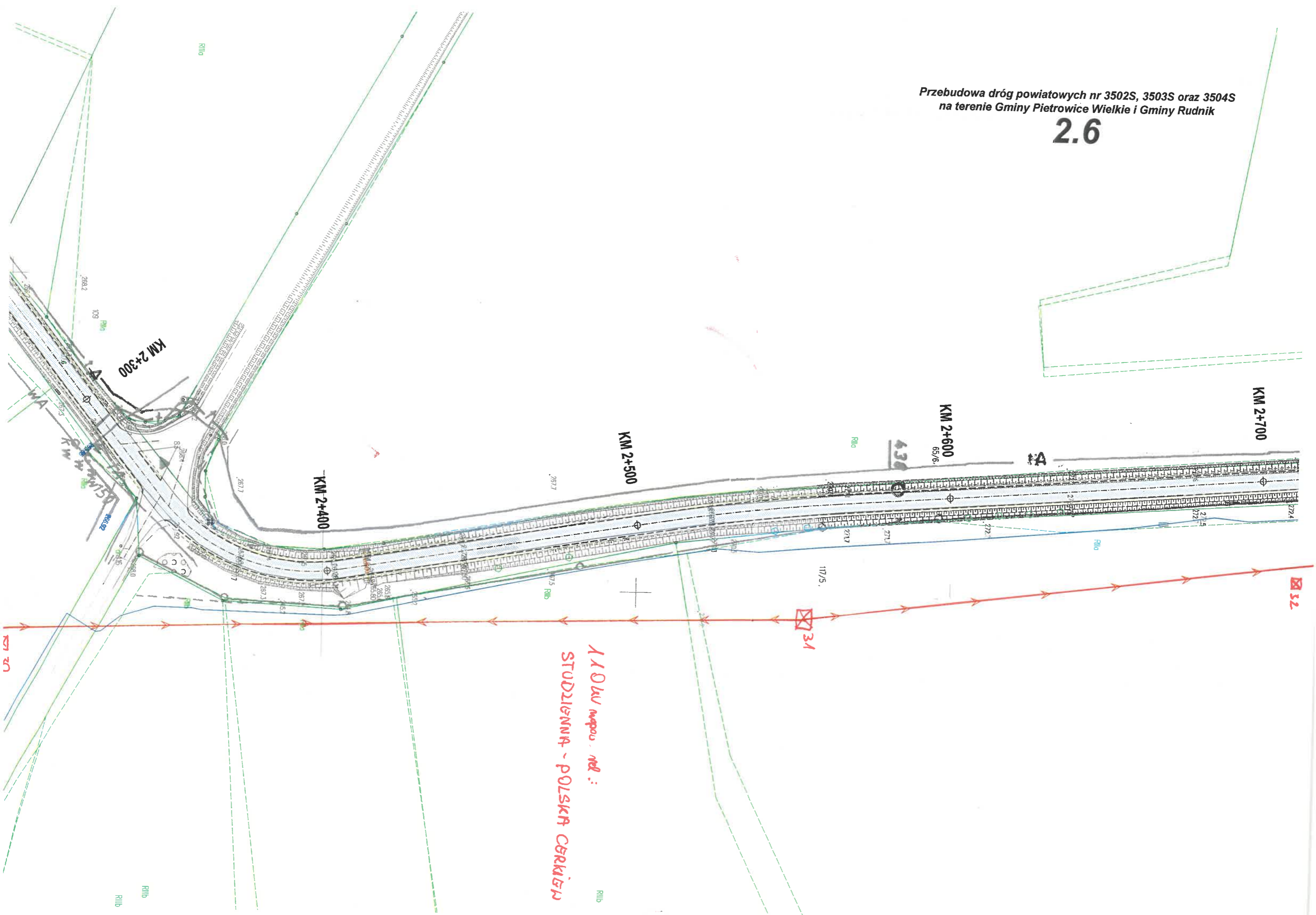


OBJAŚNIENIA

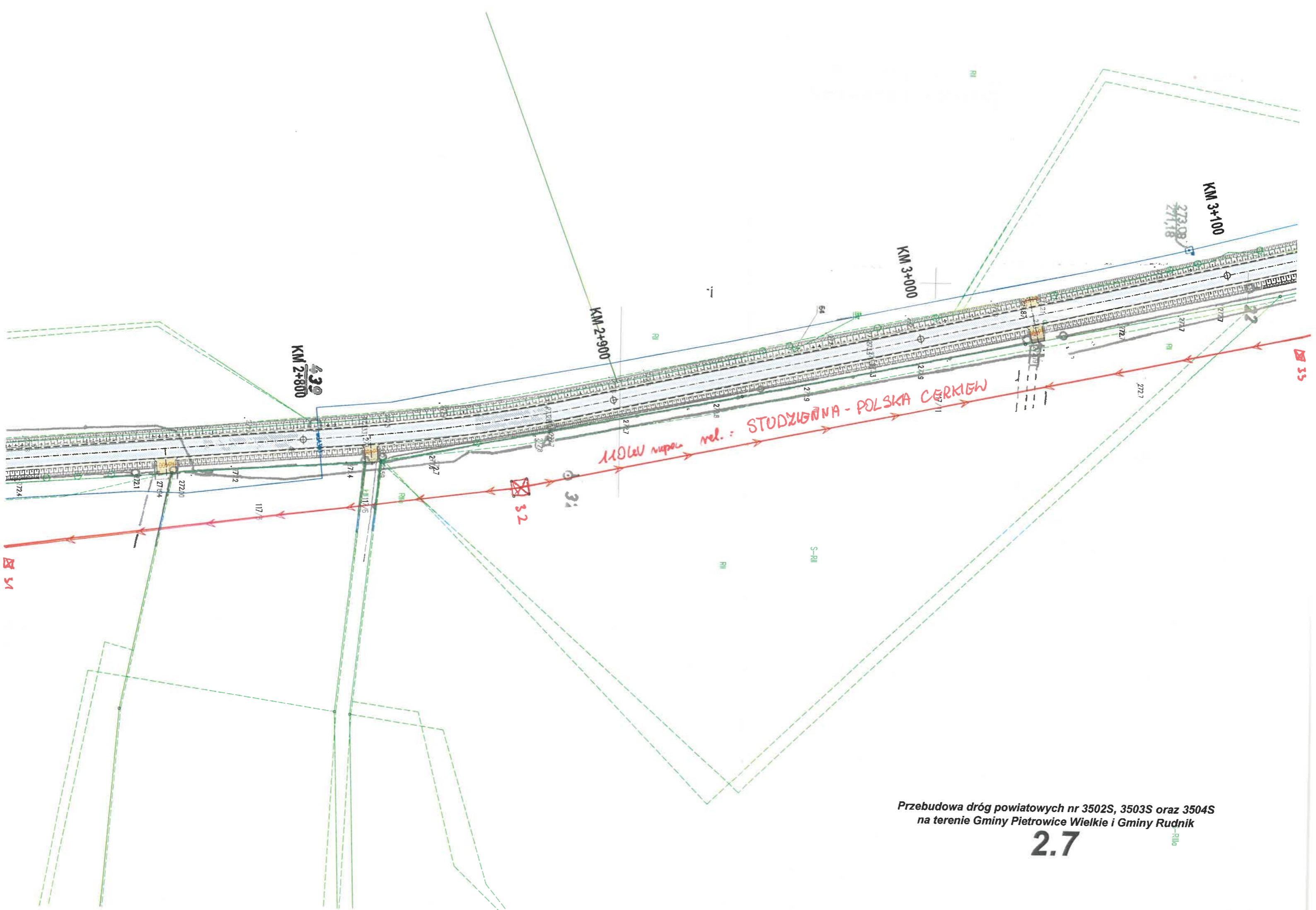
- Jezdnia - asfaltobeton KR5
- Jezdnia - beton cementowy KR5
- Jezdnia - asfaltobeton KR4
- Jezdnia - asfaltobeton KR3
- Jezdnia - asfaltobeton nawierzchnia
- Zatoka autobus/pow.najezdna - beton cem.
- Zjazdy - kształtka betonowa grafitowa
- Zjazdy do pól - destrukta asfaltobetonowy
- Pobocza - destrukta asfaltobetonowy
- Chodniki / pobocza - kształtka betonowa szara
- Krawężnik betonowy 30x15 cm lub 30x20 (+12)
- Krawężnik betonowy 22x15 cm lub 30x20 (+4)
- Krawężnik betonowy 22x15 cm lub 30x20 (+1)
- Krawężnik betonowy 22x15 cm lub 30x20 (-1)
- Obrzeże betonowe 30x8 cm
- Krawędź jezdni bez krawężnika
- Inne krawędzie
- Prefabrykowana ścianka oporowa typ L
- Osie
- Kd ze studnią do remontu
- Studzienka ściekowa z przykanalikiem
- Oświetlenie uliczne z prześciem dla pieszych
- Dren francuski z rurką dren.110mm
- Przepust ze ściankami czołowymi
- Przepust z obrukiem wlotów

Przebudowa dróg powiatowych nr 3502S, 3503S oraz 3504S
na terenie Gminy Pietrowice Wielkie i Gminy Rudnik

2.6



1:1000 mapow. nel. :
STUDIUM - POLSKA CERKIEŃ



Przebudowa dróg powiatowych nr 3502S, 3503S oraz 3504S
na terenie Gminy Pietrowice Wielkie i Gminy Rudnik

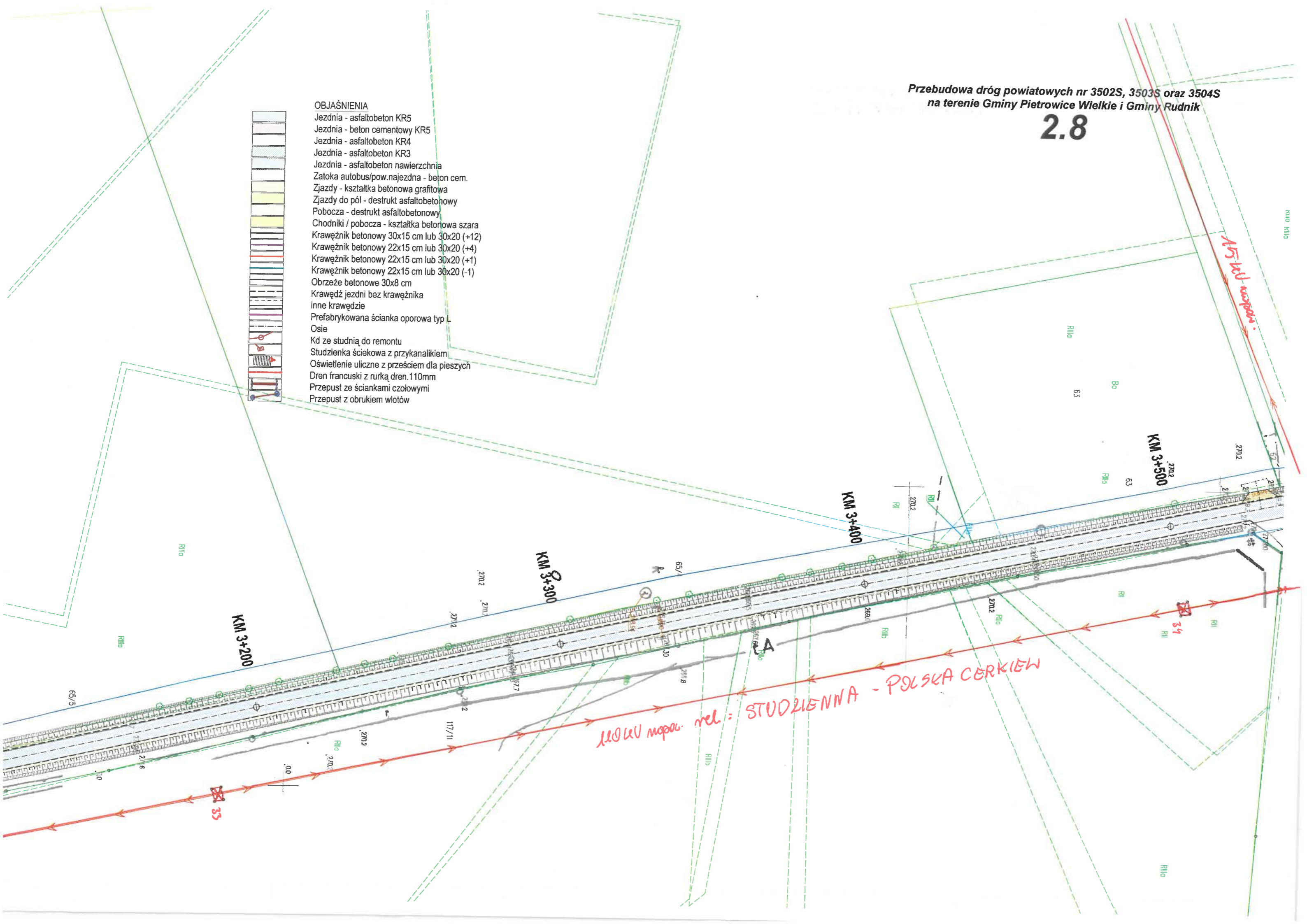
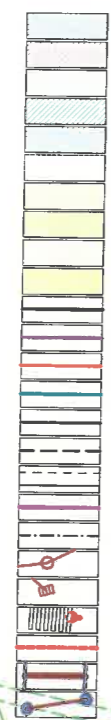
2.7

Przebudowa dróg powiatowych nr 3502S, 3503S oraz 3504S
na terenie Gminy Pietrowice Wielkie i Gminy Rudnik

2.8

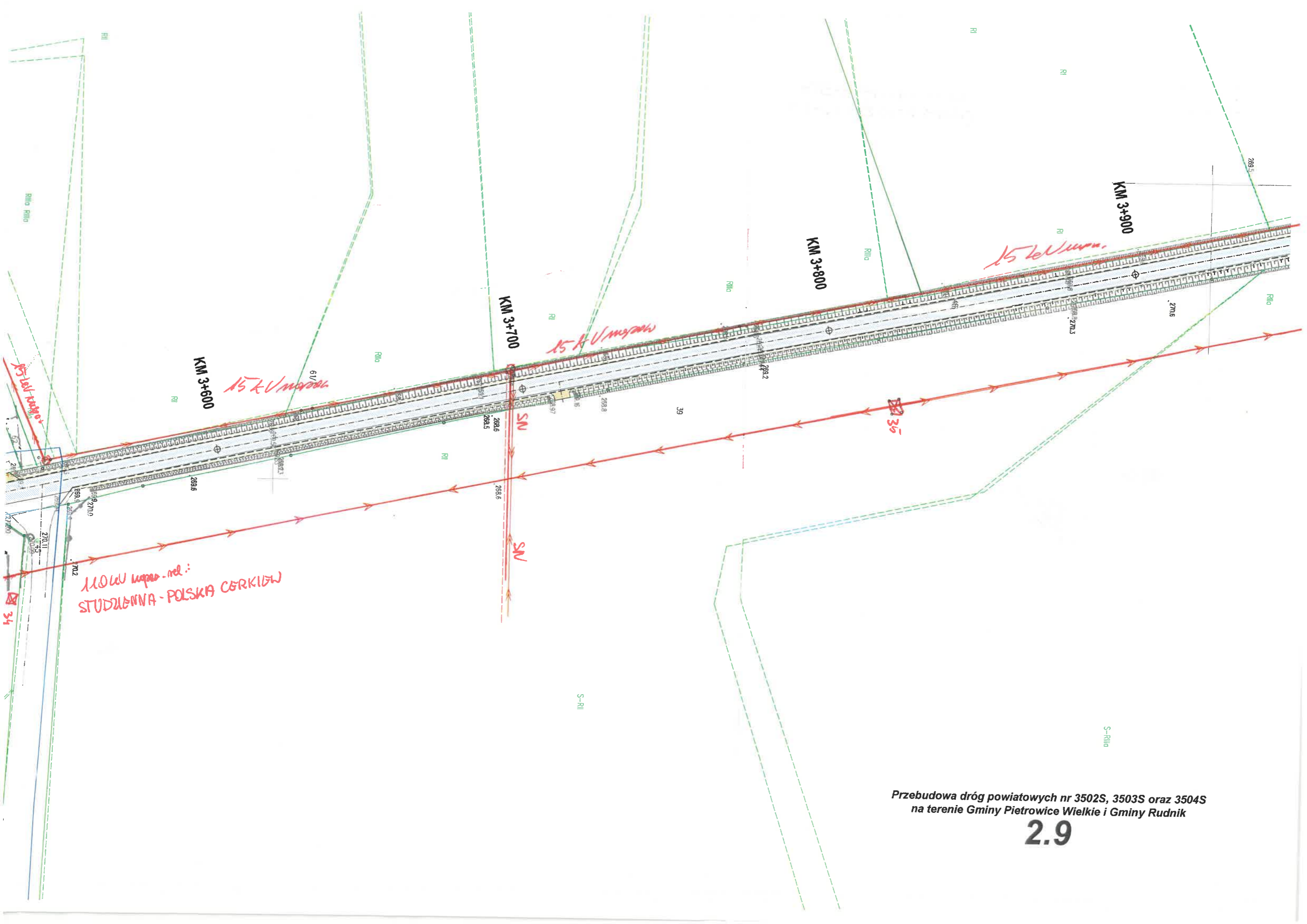
OBJAŚNIENIA

- Jezdnia - asfaltobeton KR5
- Jezdnia - beton cementowy KR5
- Jezdnia - asfaltobeton KR4
- Jezdnia - asfaltobeton KR3
- Jezdnia - asfaltobeton nawierzchnia
- Zatoka autobus/pow.najezdna - beton cem.
- Zjazdy - kształtka betonowa grafitowa
- Zjazdy do pól - destrukta asfaltobetonowy
- Pobocza - destrukta asfaltobetonowy
- Chodniki / pobocza - kształtka betonowa szara
- Krawężnik betonowy 30x15 cm lub 30x20 (+12)
- Krawężnik betonowy 22x15 cm lub 30x20 (+4)
- Krawężnik betonowy 22x15 cm lub 30x20 (+1)
- Krawężnik betonowy 22x15 cm lub 30x20 (-1)
- Obrzeże betonowe 30x8 cm
- Krawędź jezdni bez krawężnika
- Inne krawędzie
- Prefabrykowana ścianka oporowa typ L
- Osie
- Kd ze studnią do remontu
- Studzienka ściekowa z przykanalikiem
- Oświetlenie uliczne z prześciem dla pieszych
- Dren francuski z rurką dren.110mm
- Przepust ze ściankami czołowymi
- Przepust z obrukiem wlotów



110KV napr. rel.: STUDZIENNA - POLSKA CERKIEW

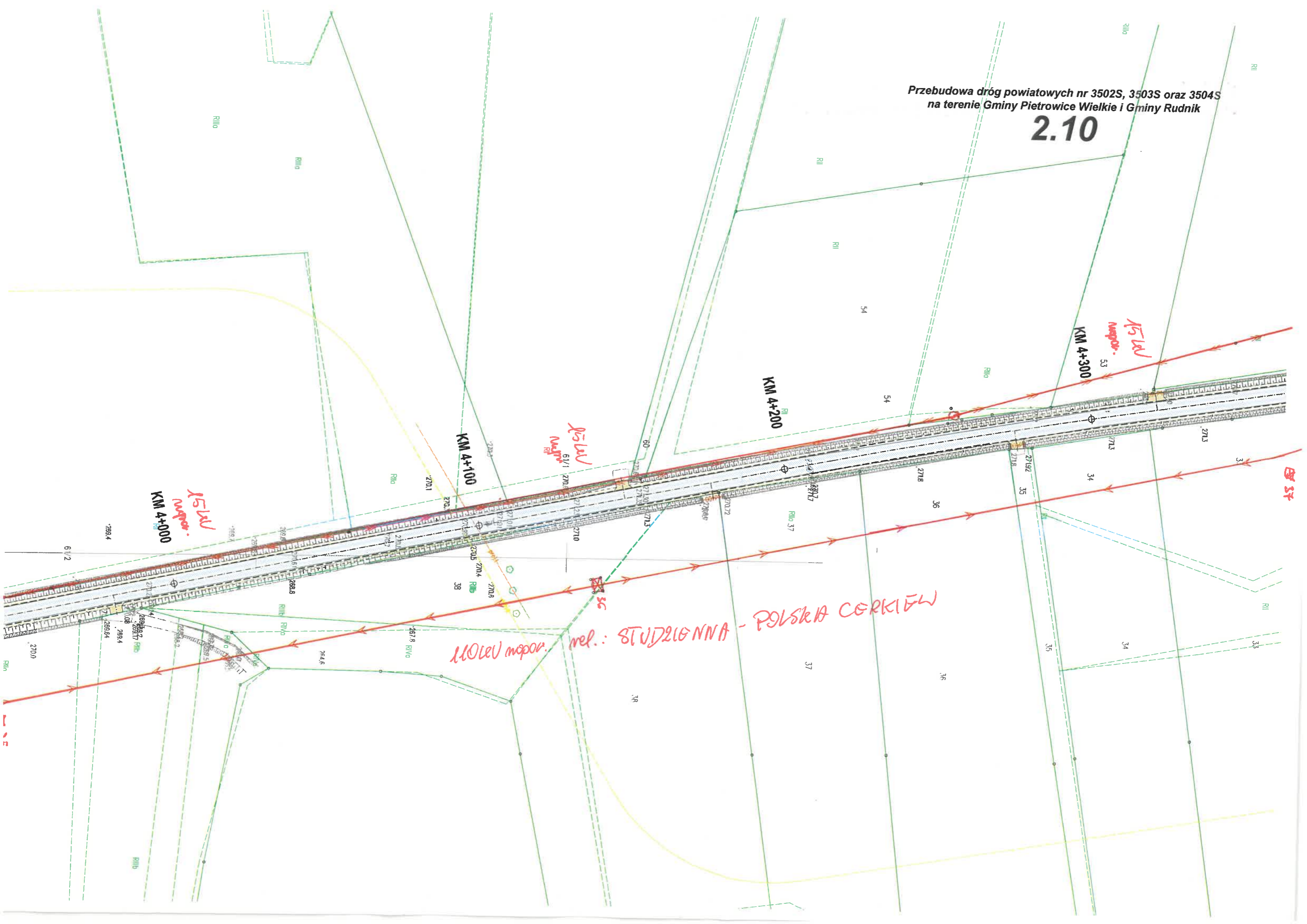
110KV napr. rel.:



Przebudowa dróg powiatowych nr 3502S, 3503S oraz 3504S
na terenie Gminy Pietrowice Wielkie i Gminy Rudnik

Przebudowa dróg powiatowych nr 3502S, 3503S oraz 3504S
na terenie Gminy Pietrowice Wielkie i Gminy Rudnik

2.10

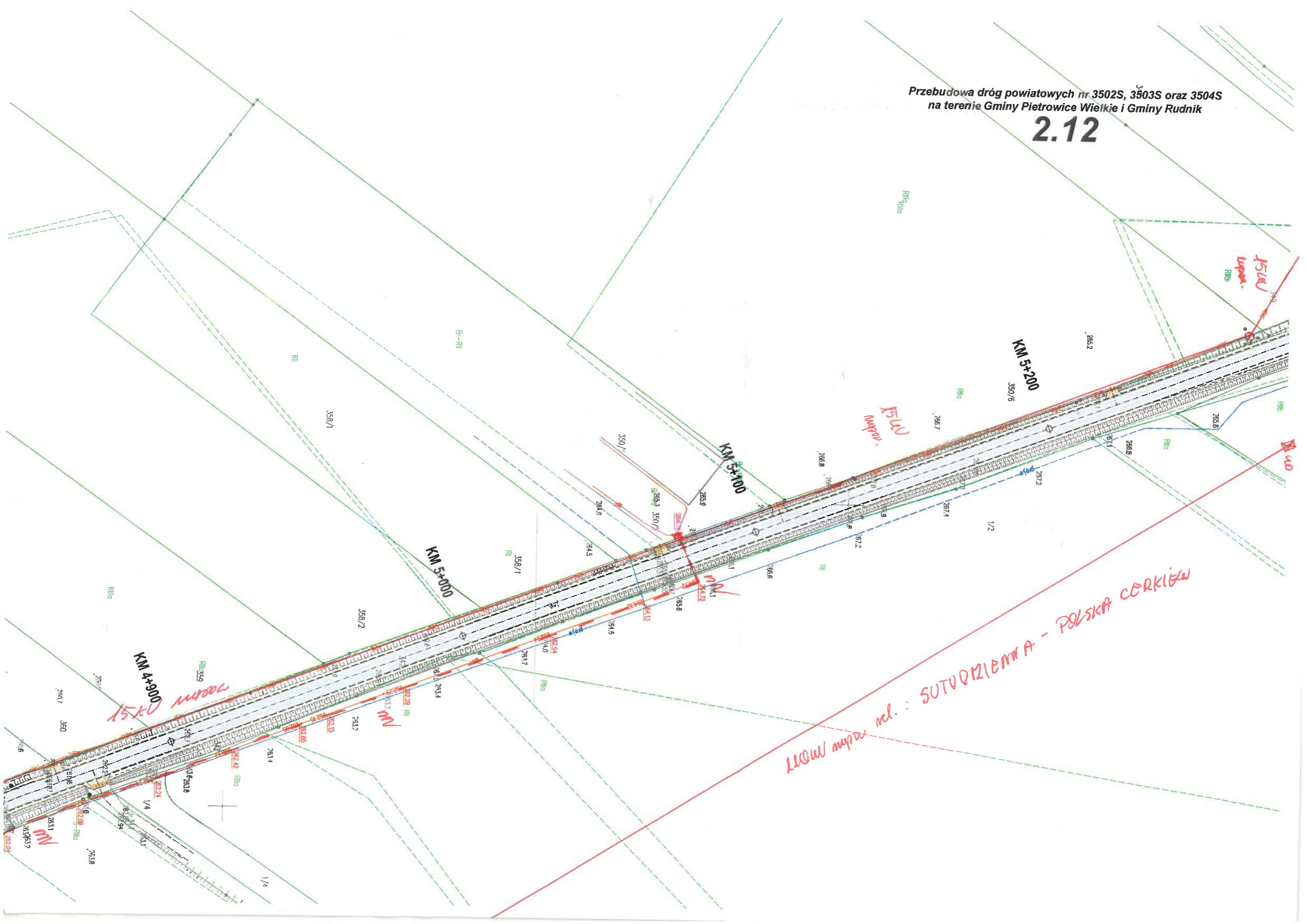


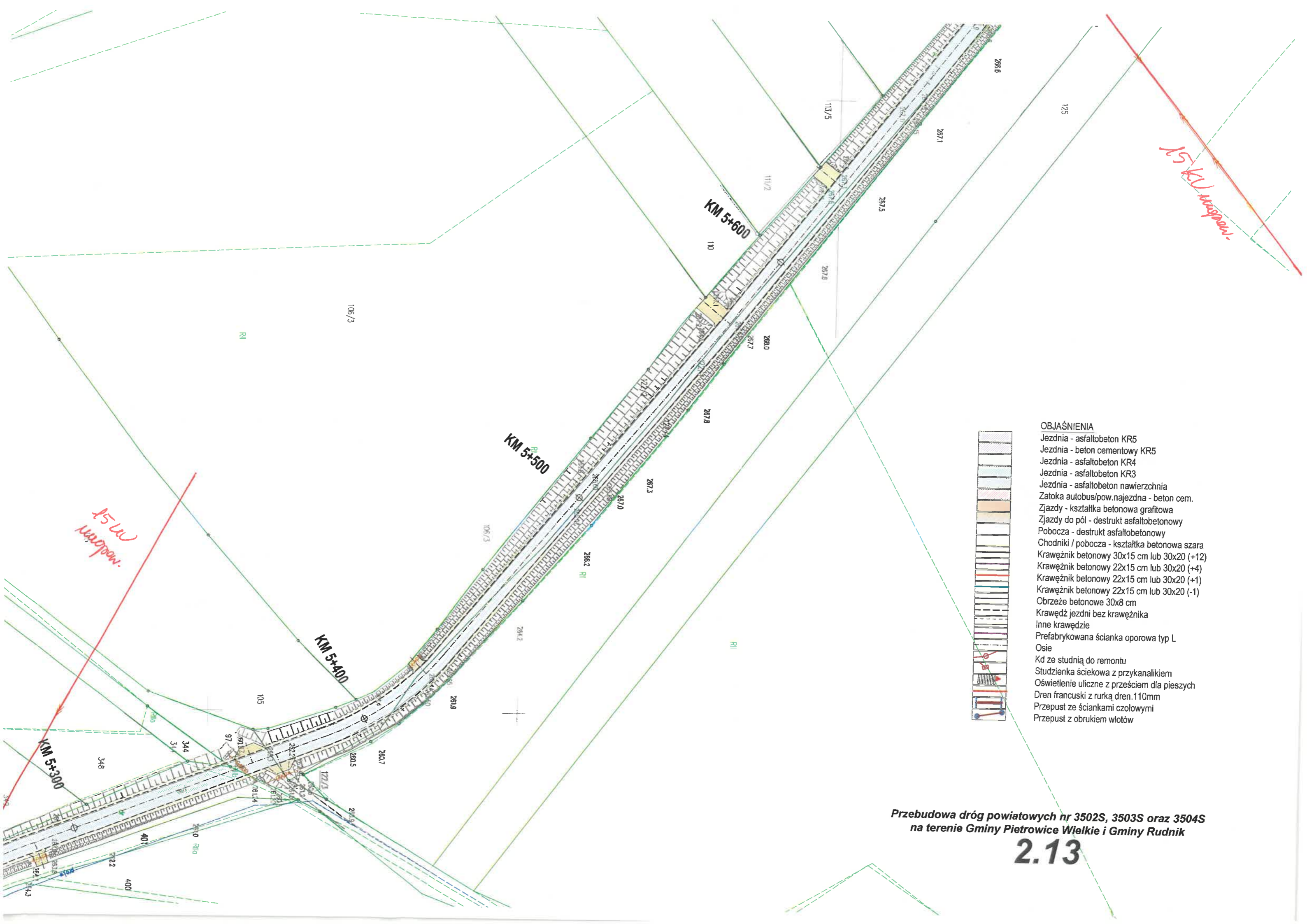
Jezdnia - asfaltobeton KR5
 Jezdnia - beton cementowy KR5
 Jezdnia - asfaltobeton KR4
 Jezdnia - asfaltobeton KR3
 Jezdnia - asfaltobeton nawierzchnia
 Zatoka autobus/pow.najzdalsza - beton cem.
 Zjazdy - kształtka betonowa grafitowa
 Zjazdy do pól - destrukta asfaltobetonowy
 Pobocza - destrukta asfaltobetonowy
 Chodniki / pobocza - kształtka betonowa szara
 Krawężnik betonowy 30x15 cm lub 30x20 (+12)
 Krawężnik betonowy 22x15 cm lub 30x20 (+4)
 Krawężnik betonowy 22x15 cm lub 30x20 (+1)
 Krawężnik betonowy 22x15 cm lub 30x20 (-1)
 Obrzeże betonowe 30x8 cm
 Krawędź jezdni bez krawężnika
 Inne krawędzie
 Prefabrykowana ścianka oporowa typ L
 Osie
 Kd ze studnią do remontu
 Studzienka ściękowa z przykanalikiem
 Oświetlenie uliczne z prześciem dla pieszych
 Dren francuski z rurką dren. 110mm
 Przepust ze ściankami czołowymi
 Przepust z obrukiem wotów

**Przebudowa dróg powiatowych nr 3502S, 3503S oraz 3504S
na terenie Gminy Pietrowice Wielkie i Gminy Rudnik**

2.11

2.12





- OBJAŚNIENIA**
- Jezdnia - asfaltobeton KR5
 - Jezdnia - beton cementowy KR5
 - Jezdnia - asfaltobeton KR4
 - Jezdnia - asfaltobeton KR3
 - Jezdnia - asfaltobeton nawierzchnia
 - Zatoka autobus/pow.najezdna - beton cem.
 - Zjazdy - kształtka betonowa grafitowa
 - Zjazdy do pól - destrukta asfaltobetonowy
 - Pobocza - destrukta asfaltobetonowy
 - Chodniki / pobocza - kształtka betonowa szara
 - Krawężnik betonowy 30x15 cm lub 30x20 (+12)
 - Krawężnik betonowy 22x15 cm lub 30x20 (+4)
 - Krawężnik betonowy 22x15 cm lub 30x20 (+1)
 - Krawężnik betonowy 22x15 cm lub 30x20 (-1)
 - Obrzeże betonowe 30x8 cm
 - Krawędź jezdni bez krawężnika
 - Inne krawędzie
 - Prefabrykowana ścianka oporowa typ L
 - Osie
 - Kd ze studnią do remontu
 - Studzienka ściekowa z przykanalikiem
 - Oświetlenie uliczne z prześciem dla pieszych
 - Dren francuski z rurką dren.110mm
 - Przepust ze ściankami czołowymi
 - Przepust z obrukiem wlotów

**Przebudowa dróg powiatowych nr 3502S, 3503S oraz 3504S
na terenie Gminy Pietrowice Wielkie i Gminy Rudnik**